

L'EMPLOI À DOMICILE EN PROVENCE-ALPES-CÔTE D'AZUR

ÉDITION 2026



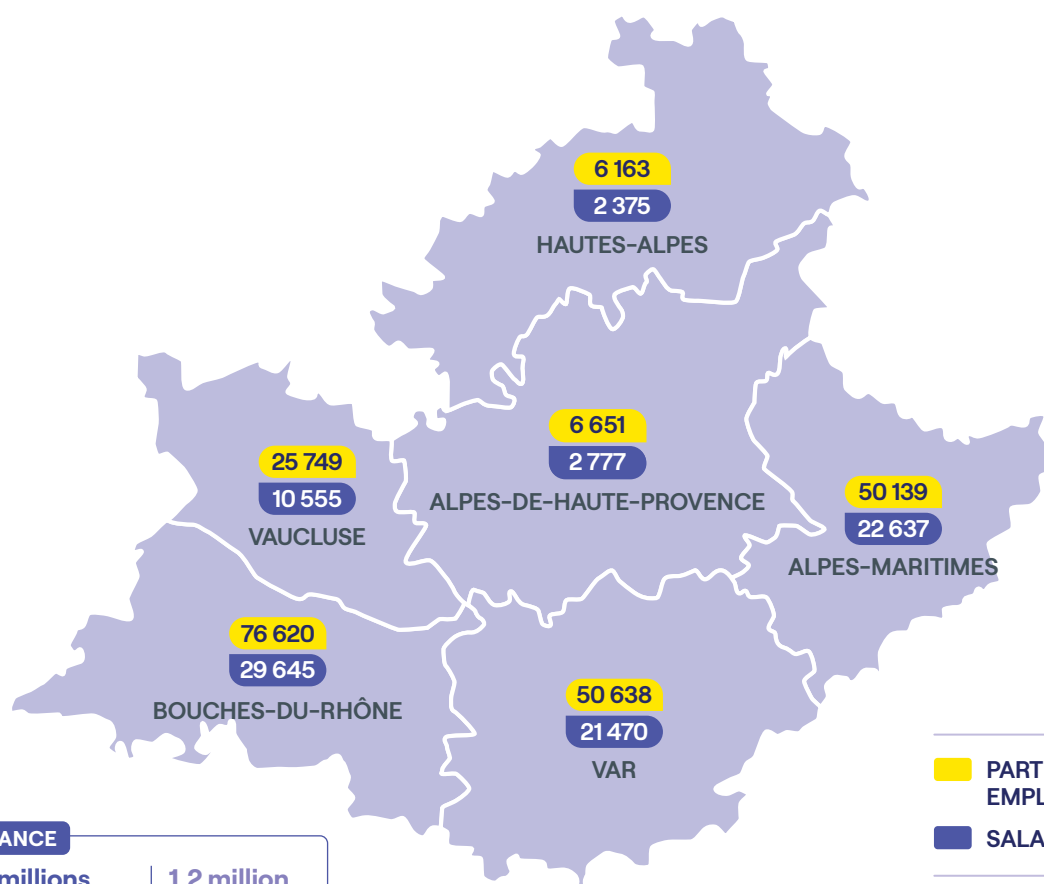
215 960

PARTICULIERS EMPLOYEURS



89 459

SALARIÉS



PARTICULIERS EMPLOYEURS
SALARIÉS



9,1 %

DES MÉNAGES

recourent à l'emploi
à domicile



5,9 %

DES SALARIÉS DU PRIVÉ

travaillent dans le secteur de
l'emploi à domicile



88,6

MILLIONS

d'heures déclarées par
les particuliers employeurs



708,7

MILLIONS D'€

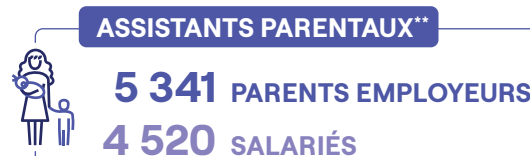
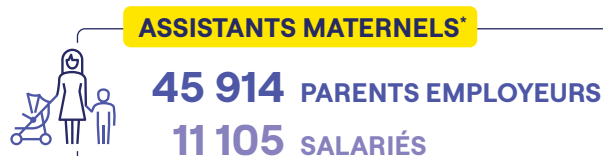
Masse salariale nette versée
(hors cotisations sociales)



40 908

EMPLOIS À POURVOIR
dans le secteur de
l'emploi à domicile
d'ici à 2035

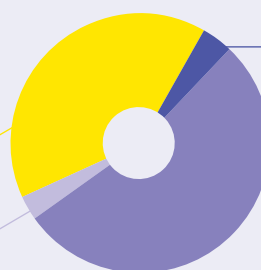
51 255 PARENTS FONT LE CHOIX DE L'ACCUEIL INDIVIDUEL



Part des places proposées par mode d'accueil formel

40 % ASSISTANTS
MATERNELS

3 % ACCUEIL
PRÉSCOLAIRE



4 % ASSISTANTS
PARENTAUX

53 % CRÈCHES

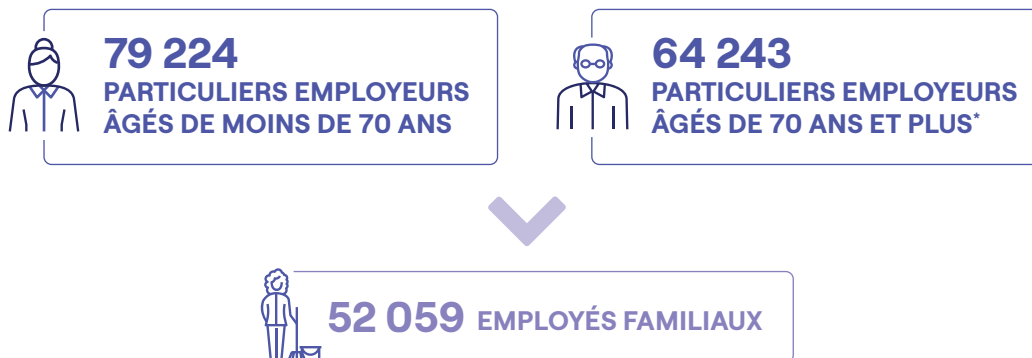
	Nombre de parents employeurs d'assistants maternels	Nombre de maisons d'assistants maternels (MAM)
Bouches-du-Rhône	16 985	42
Var	10 638	50
Alpes-Maritimes	8 790	37
Vaucluse	6 224	76
Hautes-Alpes	1 714	20
Alpes-de-Haute-Provence	1 563	7
		232 MAM EN RÉGION

Sources : Urssaf Caisse nationale 2024, Ircem 2024, Drees 2023, Cnaf 2023. Traitement par l'Observatoire de l'emploi à domicile.

* Salariés agréés par le conseil départemental, qui effectuent, au sein de leur domicile ou dans une maison d'assistants maternels, les tâches nécessaires à la prise en charge et à l'éveil d'un ou plusieurs enfants.

** Salariés qui effectuent, au domicile des parents, les tâches nécessaires à la prise en charge et à l'éveil d'un ou plusieurs enfants.

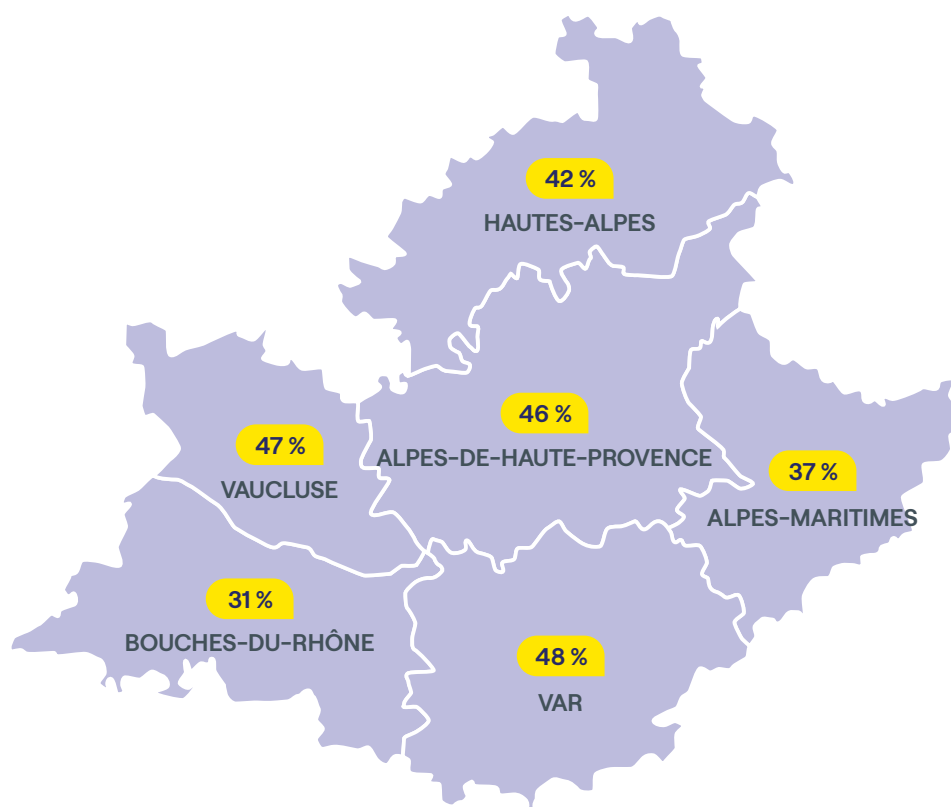
L'ACCOMPAGNEMENT À DOMICILE DES PERSONNES AUTONOMES EN PROVENCE-ALPES-CÔTE D'AZUR



Poids des particuliers employeurs autonomes de 70 ans et plus* parmi l'ensemble des particuliers employeurs

(hors accueil individuel)

39 %
des particuliers employeurs
sont **autonomes et âgés de 70 ans et plus** en région.



Évolution du nombre de particuliers employeurs de 70 ans et plus entre 2022 et 2035



* En Provence-Alpes-Côte d'Azur, 80 592 particuliers employeurs sont âgés de 70 ans et plus. Parmi eux, 64 243 sont autonomes. Ils bénéficiaient, en 2024, d'une exonération de cotisations patronales liée à l'âge pour l'emploi d'un salarié à domicile.
Sources : Urssaf Caisse nationale 2022, 2024, Ircem 2024, Insee Omphale 2022. Traitement par l'Observatoire de l'emploi à domicile.

L'ACCOMPAGNEMENT DES PERSONNES DÉPENDANTES ET HANDICAPÉES EN PROVENCE-ALPES-CÔTE D'AZUR



12 867

**PARTICULIERS EMPLOYEURS
DÉPENDANTS***



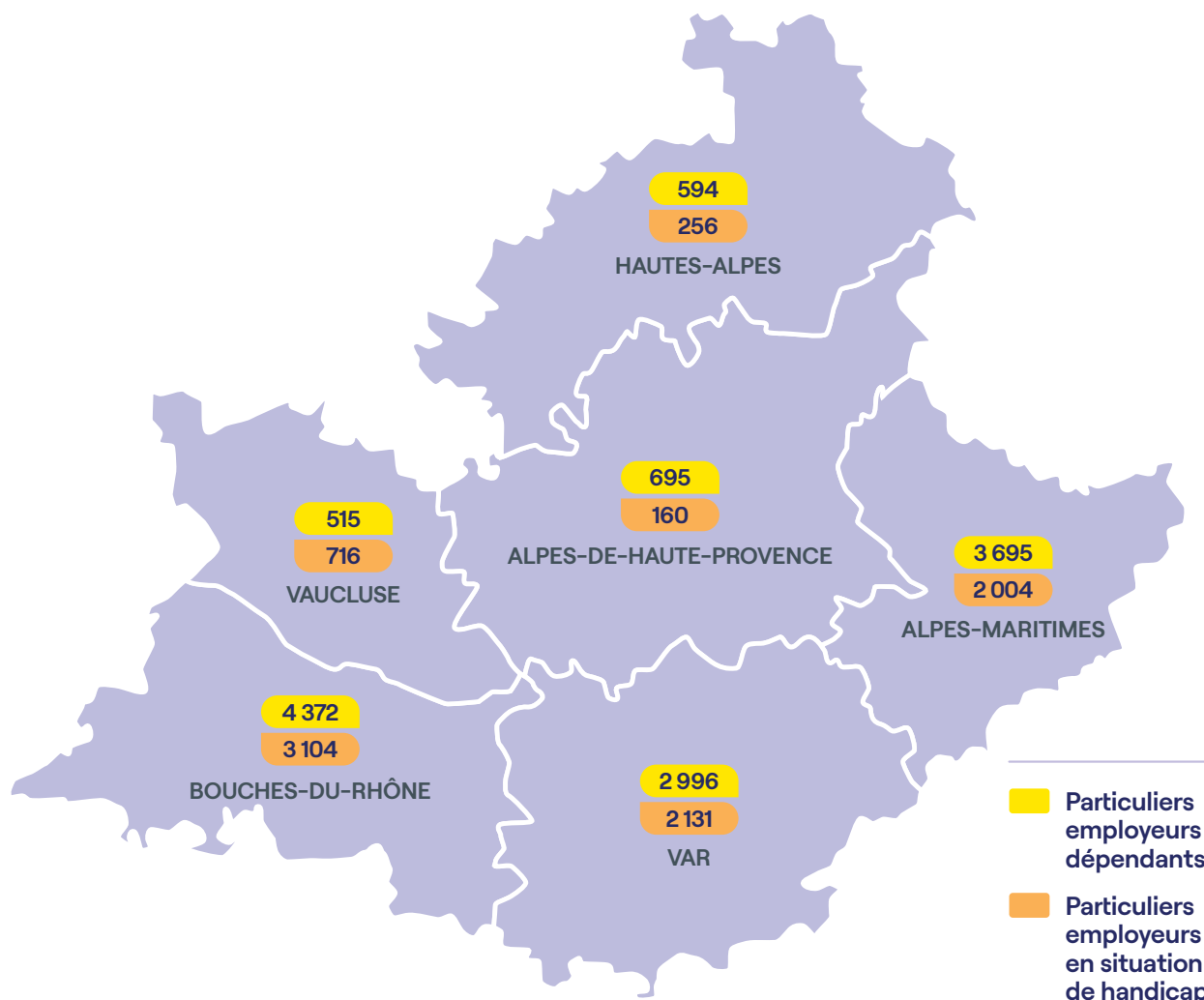
8 371

**PARTICULIERS EMPLOYEURS
EN SITUATION DE HANDICAP****



21 775 ASSISTANTS DE VIE

Nombre de particuliers employeurs dépendants et en situation de handicap



* Particuliers employeurs bénéficiaires d'une exonération de cotisations patronales au titre de l'allocation personnalisée d'autonomie (APA).

** Particuliers employeurs bénéficiaires d'une exonération de cotisations patronales liée à une situation de handicap (PCH, AEEH) ou d'invalidité.

Sources : Urssaf Caisse nationale 2024, Ircem 2024. Traitement par l'Observatoire de l'emploi à domicile.